



ÚVOD

STUDIE

OBSAH

MAPY

NAJÍT

NAPIŠTE NÁM

FRANKA WORACZOVÁ



S manželem o zlaté svatbě roku 1990, zleva dcera Monika, zprava dcera Brigitte, provdaná v Nizozemí
Repro Glaube und Heimat, 1990, č. 5, s. 68



S manželem Brunem o diamantové svatbě v Kájově roku 1999
Repro Glaube und Heimat, 1999, č. 12, s. 51



Šumavské Srní na staré pohlednici



**Interiér farního kostela v Srní, vpravo na mariánském oltáři trůní
Madona ze zbořené Hauswaldské kaple, kteréžto soše, ačkoli je
zhotovena z porcelánu, byla při vyhození objektu do povětří toliko
údajně jen zlomená pravá ruka**

Repro Glaube und Heimat, 1993, č. 8, s. 37



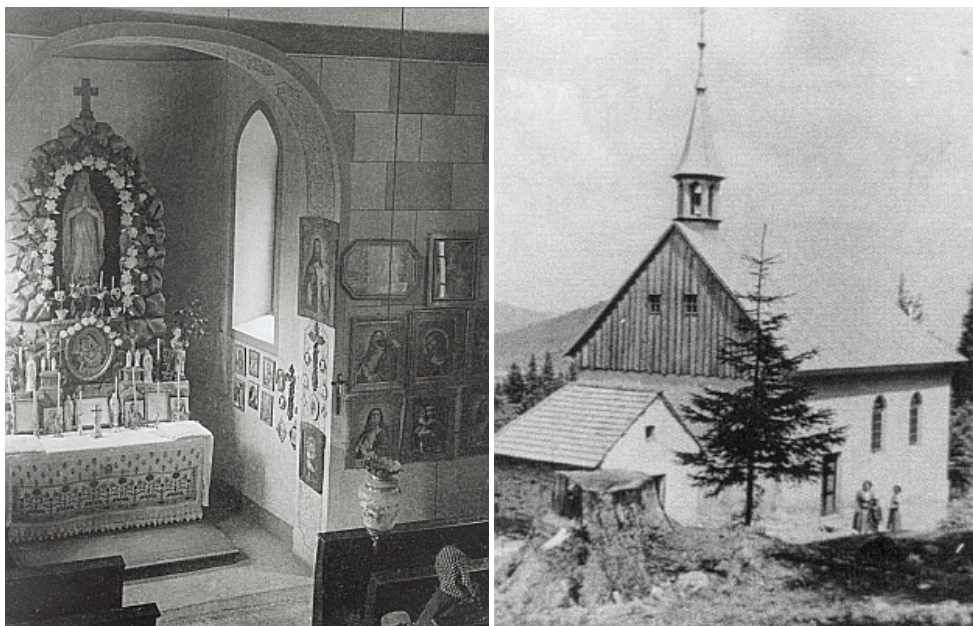
*Repro A. Urban - H. Sochor, Grenzüberschreitende
Wallfahrten : Unterwegs in Bayern, Böhmen und*

Europa (2008), s. 87



**Vnitřek kostela v Srní na fotografii z roku 2008, kde je ovšem
Madona z Hauswaldské kaple na bočním oltáři nalevo**

Repro archív autora, foto Pavel Polák



Někdejší interiér a exteriér Hauswaldské kaple (viz i Karl Klostermann)

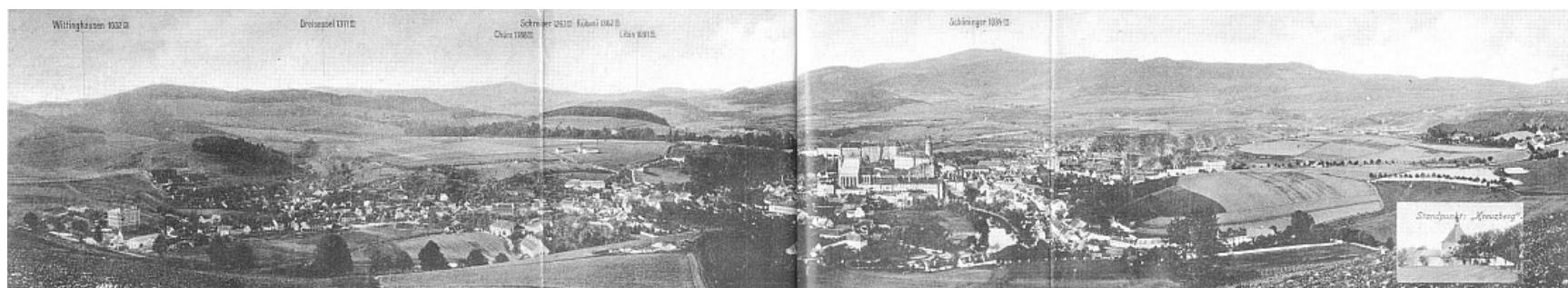
Repro A. Urban - H. Sochor, Grenzüberschreitende Wallfahrten : Unterwegs in Bayern, Böhmen und Europa (2008), s. 86



Plastiky ze hřbitova v Srní, dnes umístěné v kašperskohorském Muzeu Šumavy
Repro archív autora, foto Ivo Kareš a Tamara Pršínová



Krumlov na panoramatické pohlednici zachycující říční meandr



Pohled na Krumlov z Křížového vrchu na skládací pohlednici

[zpět do ukázek](#)

[další strana přílohy](#)

(c) Jihočeská vědecká knihovna 2001-2009, překlady a české texty Jan Mareš, elektronická verze Ivo Kareš